

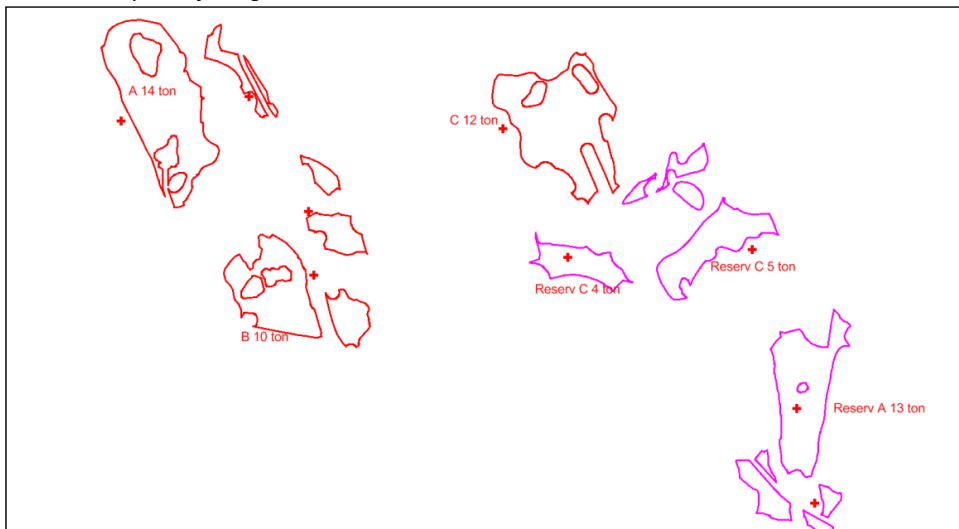
Anvisningar för kartmaterial till SG-systemet 2019

Kartorna som behövs för spridningen ska levereras i **digital** form och bestå av objektsgränser, objektskartor och översiktskartor både för ordinarie objekt och reservområden enligt instruktioner som följer här nedan. OBS ange alltid filernas koordinatsystem.

Ett digitalt "entreprenörspaket" som normalt används inom skogsbruket fungerar i allmänhet mycket bra som underlag för oss. De innehåller det kartmaterial i de filformat som vi behöver.

1. **Objektsgränser/traktdelsgränser** anger inom vilka gränser som spridningen ska utföras samt avgränsningar för områden som ska undanhållas gödsling och uppgifter objektets identitet samt areal.
 - a. Lämpliga filformat:
 - i. Shaper: (dbf., shp., shx)
 - ii. MapInfo-filer (.id, .dat, .tab., map.)
2. För varje objekt ska lämpliga **larmkoordinater** anges. Dessa bör vara på en plats som spridningsgruppen kan nyttja som lossningsplats och som utryckningsfordon lätt kan nå fram till.

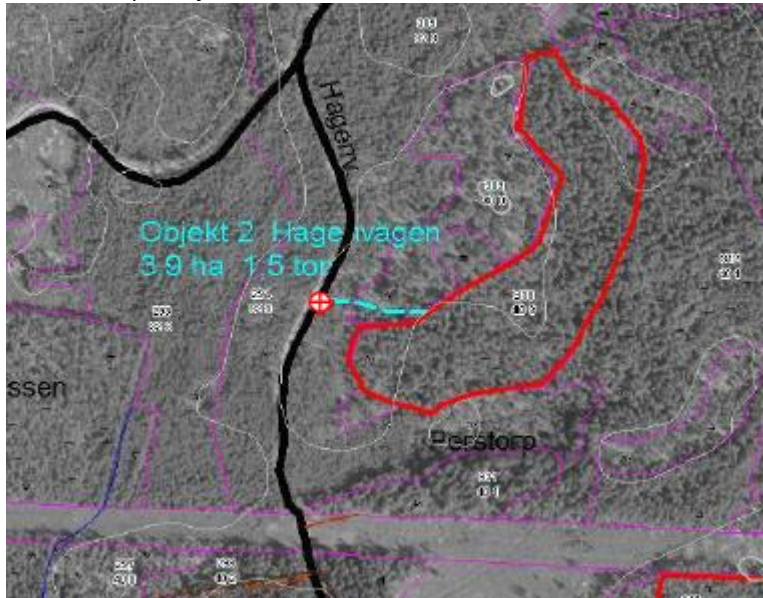
Bild 1: Exempel objektsgränser



3. **Objektsgränser för reservområden** utformas enligt samma instruktioner som för ordinarie objekt se punkt 1 och 2. Det måste klart framgå vilka områden som är ordinarie respektive reservområde.
4. **Objektskartor** i form av ortofoton som visar lämpliga basvägar till objekt, larmkoordinater, terrängförhållanden, vattendrag, fastighetsgränser och naturvärden. Märk ut vilka objekt som tillhör samma startplats samt antal ton gödsel per startplats.
 - a. Lämpliga filformat:
 - i. .jpg + .jgw
 - ii. .tif + .tfw
 - iii. .bmp + .bpw

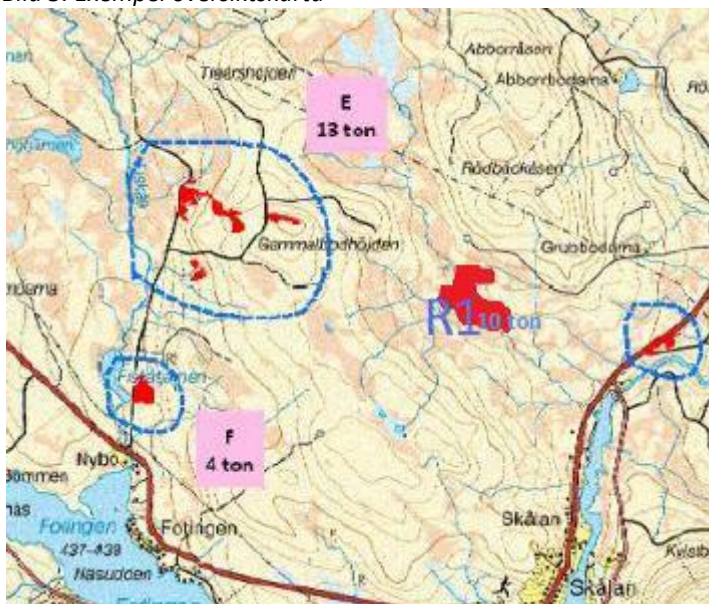
I de fall **objekten är stora** och för att maskinerna inte ska hjula för långt måste flera lossningsplatser för gödselsäckar och tillhörande larmkoordinater märkas ut.

Bild 2: Exempel objektskarta



5. **Översiktskartan** ger en överskådlig bild av er beställning av ordinarie objekt samt reservobjekt med syftet att ge fraktare och spridningsgrupper bästa möjlig het att planera vägval och upplägg av spridningsverksamhet.

Bild 3: Exempel översiktskarta





6. **Filerna måste vara oss tillhanda senast den 15 mars.** De skickas enklast med e-post, packa filerna som tillhör samma beställning i en zip-fil så att de tar mindre plats. Dela gärna upp filer för ordinarie objekt respektive reservområden.

OBS att koordinatsystem måste anges.

Filerna skickas till **skogensgodsling@yara.com** eller på usb-minne till:

Skogens Gödslings AB

Box 4505

203 20 MALMÖ